

Druktester voor turbo systeem

Productcode: RO1531
Beschikbaarheid: 3



Prijs: 139,00 €

Omschrijving

Druktester voor turbocompressorsystemen

- om de componenten van het laadsysteem na installatie te controleren
- Een veiligheidsklep op de perslucht slang voorkomt overmatige druk op het turbosysteem
- Geschikt voor uitlaatgasturbo's, G-superchargers en compressorsystemen
- Ook geschikt voor het gebruik in combinatie met lekdetectiemiddelen

Materiaal: nylon

Vulklep met kraan, manometer en overdrukbeveiliging

2 x adapters met een diameter van 35 - 40 - 45 mm

2 x adapters met een diameter van 50 - 55 - 60 mm

2 x adapters met een diameter van 65 - 70 - 75 mm

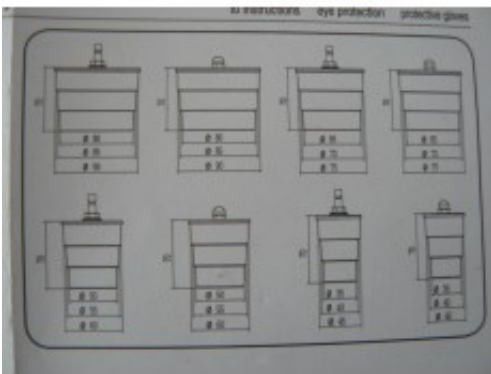
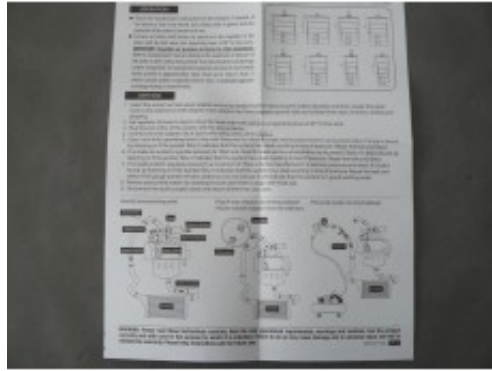
2 x adapters met een diameter van 80 - 85 - 90 mm

1x verbinding met snelkoppeling

Alles is netjes gesorteerd in een plastic koffer

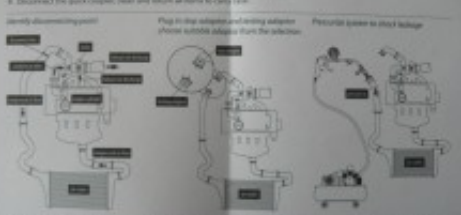
De tester gebruik je als volgt :

Product galerij





2. Operate the fully opening valve to the left (marked as "Open") and/or pressure-reducing valve (2000 PSI) to the right, by rotating of the gauge left, it indicates that the cylinder is full resulting in high pressure. Right the full of the valve.
3. If valve are closed, regulate pressure by "Open" and "Close" to adjust to prescription of 1000 PSI. If a valve is closed, the pressure of the gauge left, it indicates that the system has a full resulting in low pressure. Right the valve and adjust.
4. To check valve, regulate pressure to a maximum of 1000 PSI. The indicator lamp is maximum pressure and stop. The lamp is on by turning on the gauge left, it indicates that the system has a full resulting in low pressure. Right the valve and adjust. The gauge pointer remains stationary for one minute it will indicate that the system is good working order.
5. Release pressure system by rotating the full closed valve to right (vehicle side).
6. Disconnect the quick coupler, rear and return all items to ready use.



WARNING: Please read these instructions carefully. Note the safe operational requirements, warnings and cautions. Use the product correctly and with care for the purpose for which it is intended. Failure to do so may cause damage and/or personal injury and will void the warranty. Please keep instructions safe for future use.