

Timing tool voor Opel 1.3 I CDTI B13 motoren

Productcode: 118852
Beschikbaarheid: 1



Prijs: 179,00 €

Omschrijving

Deze motor timing set bevat alle gereedschappen die nodig zijn voor het instellen, afstellen en controleren van de motortiming op Opel 1.3 CDTI-dieselmotoren.

Deze set is geschikt voor de volgende motorcodes:

Opel Corsa E 1.3 CDTI 2015 - 2018

LKU/B13DTE, LKU/B13DTR, LKU/B13DTC, LKU/B13DTN

Te gebruiken zoals :

KM-662-C, EN-50515, EN-51500, EN-46775, KM-955-1, EN-46785

KM-662-C : Borggereedschap voor naaf krukspoelie

EN-50515 Nokkenasblokkeergereedschappen (2 stuks)

EN-51500 Instelgereedschap voor ring nokkenaspositiesensor

EN-46775 Uitlijngereedschap voor frontdeksel distributieketting

KM-955-1 Vergrendelpen distributiekettingspanner

EN-46785 Krukaspen

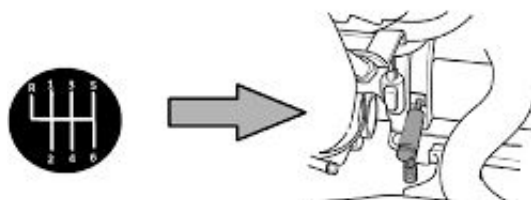
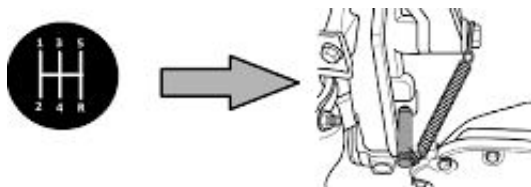
Instructies :

De vergrendelpen voor de distributie kettingspanner wordt gebruikt om de distributiekettingspanner in de teruggetrokken stand te vergrendelen, duw de zuiger van de spanner naar binnen en plaats de pen in het oog van de spanner.

De krukas distributiepen wordt gebruikt voor het vergrendelen van de krukas via de differentieelklok, zoals afgebeeld.

Voor een 5-traps versnellingsbak monteer je de krukas distributie pen als volgt : duw de pen helemaal naar binnen en maak de ring van het gereedschap op het einde van de veer vast aan het motorblok

Voor een 6-traps versnellingsbak, monteer je de krukas distributie pen door de pen niet helemaal naar binnen te duwen, maar die gewoon zo diep mogelijk naar binnen te duwen.



Instelgereedschap voor ring nokkenaspositiesensor

Gebruikt het instelgereedschap voor de ring van de nokkenas positie sensor voor het uitlijnen en in de juiste positie vasthouden van de nokkenas, terwijl het kettingwiel van de nokkenas met het juiste aanhaalmoment wordt vastgezet. Zie de OEM-gegevens voor de aanhaalmomenten.

Gebruik het uitlijngereedschap voor het frontdeksel voor het uitlijnen van de voorste olieafdichting van de krukas en het frontdeksel van de motor.

Wanneer de originele olieafdichting wordt gebruikt, moet het uitlijngereedschap voor het frontdeksel worden gebruikt om het deksel en de afdichting op elkaar uit te lijnen, voordat u de bevestigingsbout van het deksel vastdraait.

Het borggereedschap voor naaf van de krukaspoelie wordt gebruikt om de naaf van de krukaspoelie vast te houden tijdens het losdraaien van de naafbouten. Vervang steeds de krukasbout.

OPGEPAST : Controleer de richting van het schroefdraad vóór het los-/vastdraaien.

De nokkenasblokkeergereedschappen (2stuks) worden gebruikt om de nokkenaspositie in te stellen. Verwijder de afsluitpluggen in de cilinderkop en steek er beide nokkenas blokkeer gereedschappen in. Draai de nokkenas tot je met de vinger het middenstukken van beide nokkenas blokkeer gereedschappen naar binnen kan duwen. Op dat moment is de nokkenas correct geblokkeerd.

De set bevat volgend gereedschap :

1 x krukaspoelienaafhouder, te gebruiken als KM-662-C

1 x set positioneergereedschap voor nokkenassenschijs, te gebruiken. zoals EN-51500

1x Centreergereedschap voor oliepomphuis, frontkap, te gebruiken. zoals EN-46775

1 x set bevestigingsgereedschap voor nokkenassen, te gebruiken zoals EN-50515

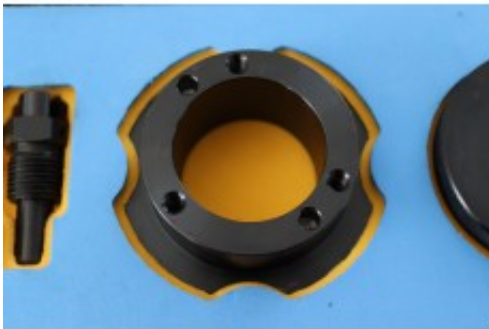
1x borgpen voor distributiekettingspanner, te gebruiken. zoals EN-955

1x Bevestigingsgereedschap/borgpen voor krukas, te gebruiken. zoals EN-46785

1 x koffer om het gereedschap in op te bergen.

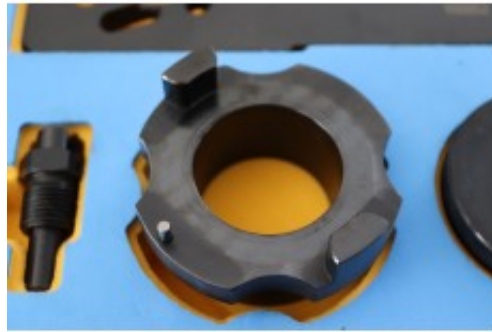
De OEM nummers zijn alleen voor vergelijkings doeleinden, het zijn geen originele gereedschappen!

Product galerij



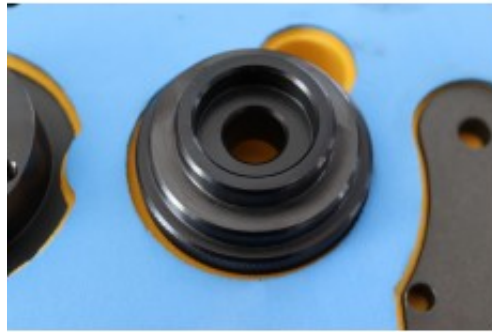
ART.	BEWIS	FRONTZICHTEN	RE-NUMMER van vergelijk
1 954		Halswerkzeug für Kurbelwellenlagerausdehnung	EN-462-C KM-562-C
Set		Positionierungswerkzeug für Nockenwellenverschiebung	EN-52500 KM-55300
1 941		Zustellwerkzeug für Ölwanne/Schalen/Schüssel	EN-46775 KM-46775
Set		Flatschwerkzeug für Nockenwellen	EN-50515 KM-50515
1 955		Spannstift für Spannkettenspanner	EN-955 KM-955
1 956		Flatschwerkzeug / Absteckstift für Kurbelwellen	EN-46785 KM-46785





Toolsmate.be
Tulenkade 10
3000 Leuven
België
030 440 4000
info@toolsmate.be

Toolsmate.be
Tulenkade 10
3000 Leuven
België
030 440 4000
info@toolsmate.be



Passend für folgende Motorcodes:
B13DTC, B13DTE, B13DTN, B13DTR